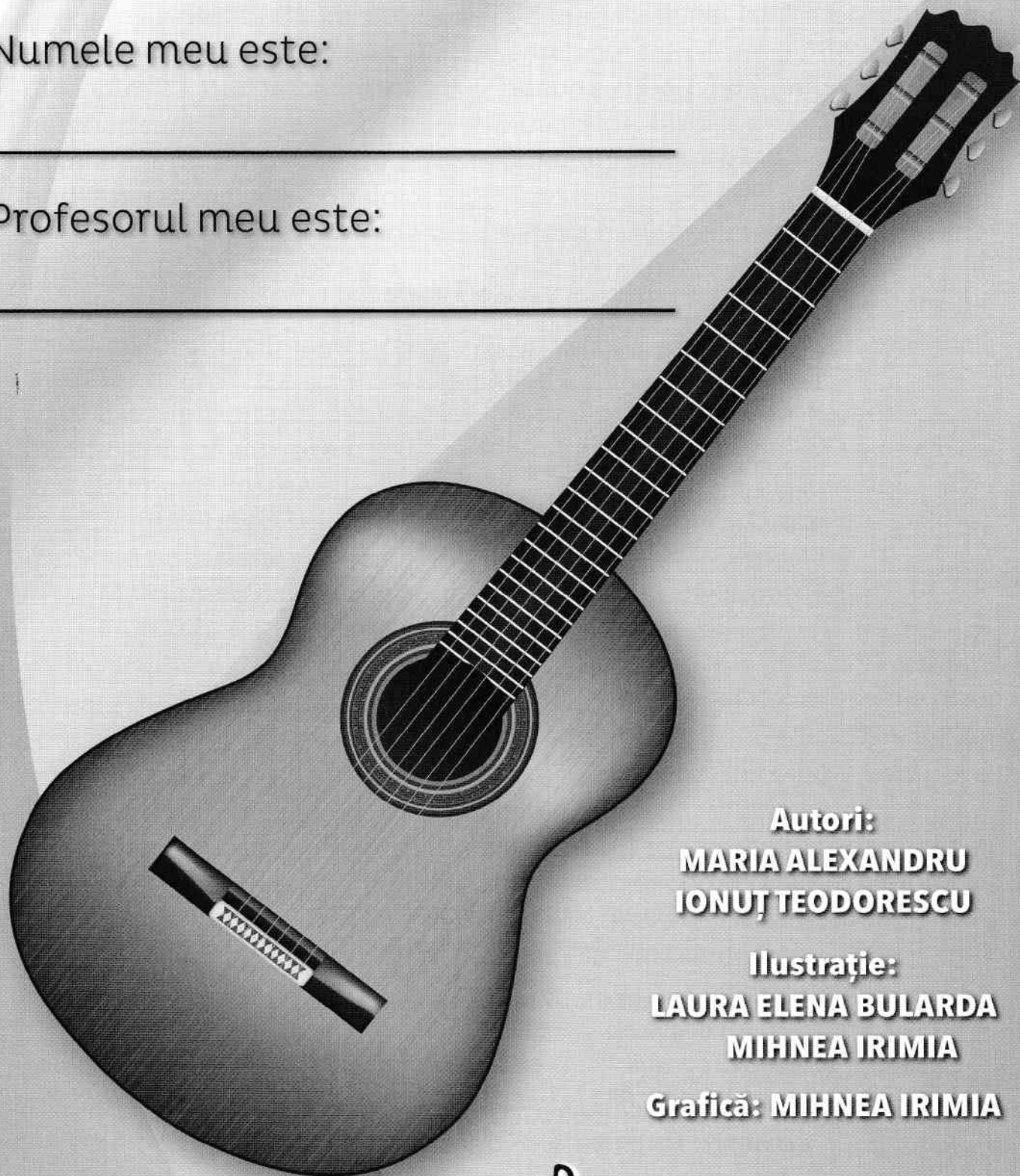


Chitara

Metodă pentru începători

Numele meu este:

Profesorul meu este:



Autori:

**MARIA ALEXANDRU
IONUȚ TEODORESCU**

Ilustrație:

**LAURA ELENA BULARDA
MIHNEA IRIMIA**

Grafică: MIHNEA IRIMIA

CUPRINS

Scurt istoric	6
Chitara	8

PARTEA I

<i>Noțiuni Introductive din Teoria Muzicii</i>	9
--	---

Introducere în istoria muzicii	11
Portativul	12
Notele muzicale	13
Scara notelor	14
Duratele notelor	15
Pauza	16
Măsura	17
Mâinile	20
Poziția corectă la chitară	21
Coardele chitarei	25
Tabelul notelor învățate	26
Exerciții cu coarde libere pentru mâna dreaptă	27
Model de executare al cântecelor	34
Exerciții	35
Exerciții de întindere a degetelor de la mâna stângă	36
Notele pe coarda 1 - Mi	37
Vals	38
Dans	38
Melc, Melc, Codobelc	39
Notele pe coarda 2 - Si	40
Vals	41
Corabia Piraților	41
Tonuri și Semitonuri	42
Tabelul notelor	43

PARTEA IIa

<i>Mici piese din folclorul românesc și universal</i>	45
---	----

Marry Had a Little Lamb	47
Podul de Piatră	48
Ceata lui Pițigoi	49
Yankee Doodle	50
Frère Jaques	51

Cântecel	52
Au Claire de la Lune	53
Semne de repetiție	54
Alunelu, Alunelu	55
Twinkle, Twinkle, Little Star	56
Little Hans	57
Punctul	58
Oda Bucuriei	59
Alterații muzicale	60
Can Can	61
Old MacDonald	61
Menuet	63
Anacruza	64
Oh, Suzana	65

PARTEA IIIa

Colinde Solo și Duete 67

Moș Crăciun	69
Happy Birthday	70
Astăzi s-a născut Hristos	70
Am plecat să colindăm	71
O, ce Veste Minunată	72
Jingle Bells	73
Silent Night	74
We wish you a Merry Christmas	76

PARTEA IVa

Piese de concert în ordine progresivă 77

Pisicuța Somnoroasă	79
Trei Răzuște	80
Valsul Iepurașului	81
Lebăda	82
Ariciul cel Șiret	83
Duelul Motanilor	84
Bursucul	85
Căluțul Curios	86
Furnicuța	87

Partea întâi

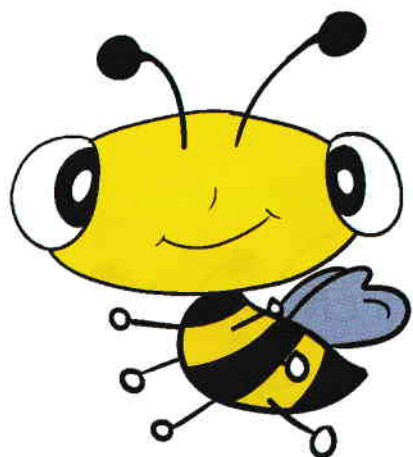
Noțiuni introductive
din teoria muzicii



Ce este sunetul?

Sunetul reprezintă tot ceea ce auzim în jurul nostru, vocea mamei, lătratul unui câine, ciripitul păsărilor, cântecele de la radio sau de la televizor ș.a.

În muzică folosim surse generatoare de producere a sunetului cum ar fi: coarde, coloane de aer, membrane. Cu ajutorul acestor materiale s-au construit o varietate de instrumente.



Pentru a putea înțelege limbajul muzical este necesar să cunoaștem pentru început 2 dintre proprietățile sunetului:

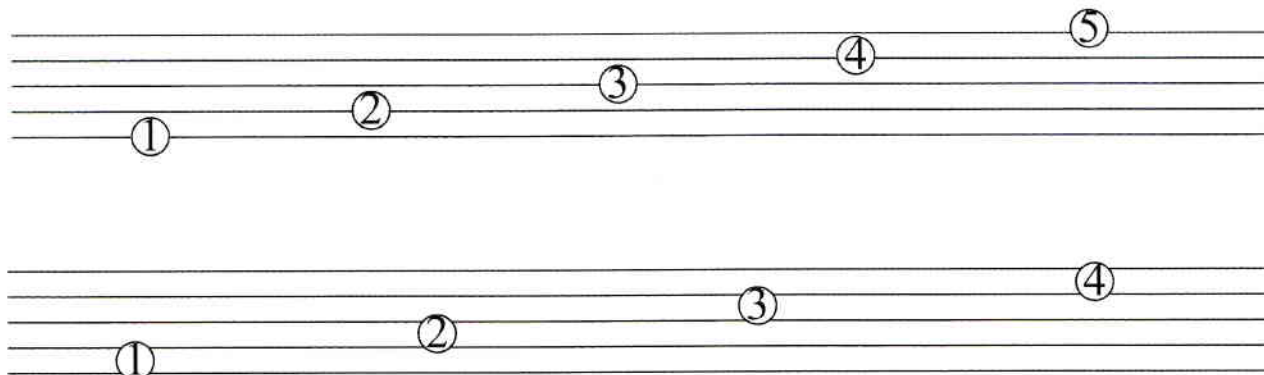
- **Înălțimea** (sunete grave - acute)
- **Durata** (sunete lungi - scurte)

Notăm **durata** și **înălțimea** sunetelor cu ajutorul unor semne numite **note**.

Notele se deosebesc între ele prin poziția și forma acestora pe portativ.

Portativul muzical

Portativul este format din 5 linii paralele și 4 spații.
Numerotarea liniilor se face de jos în sus.



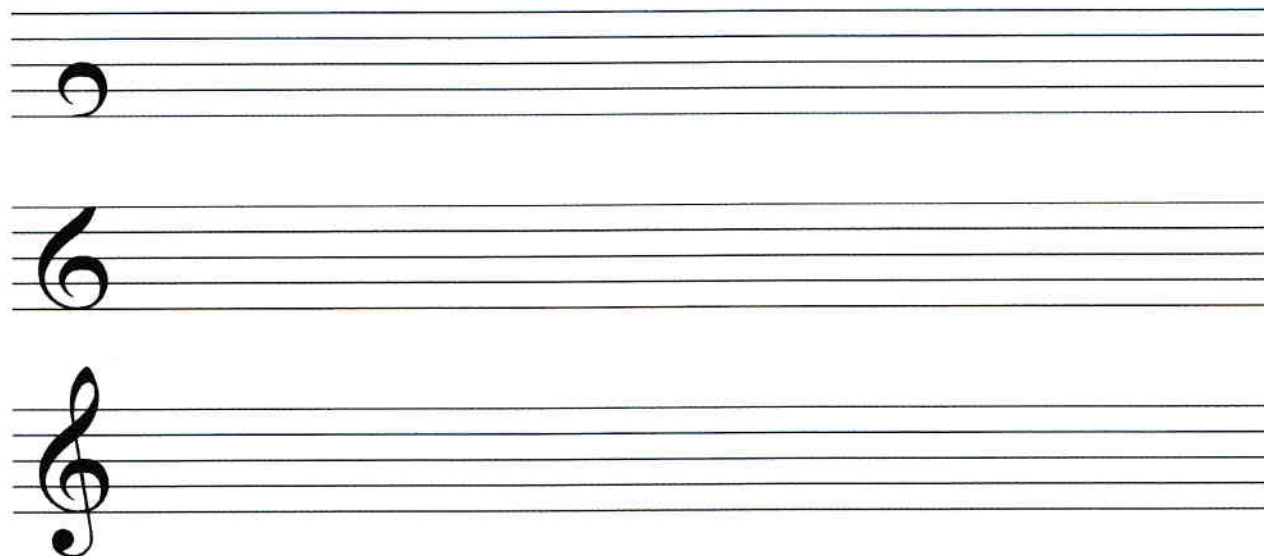
Cheia sol

Pe linia a 2-a a portativului se așază cheia sol de unde pornește și nota sol.

Să desenăm cheia sol.

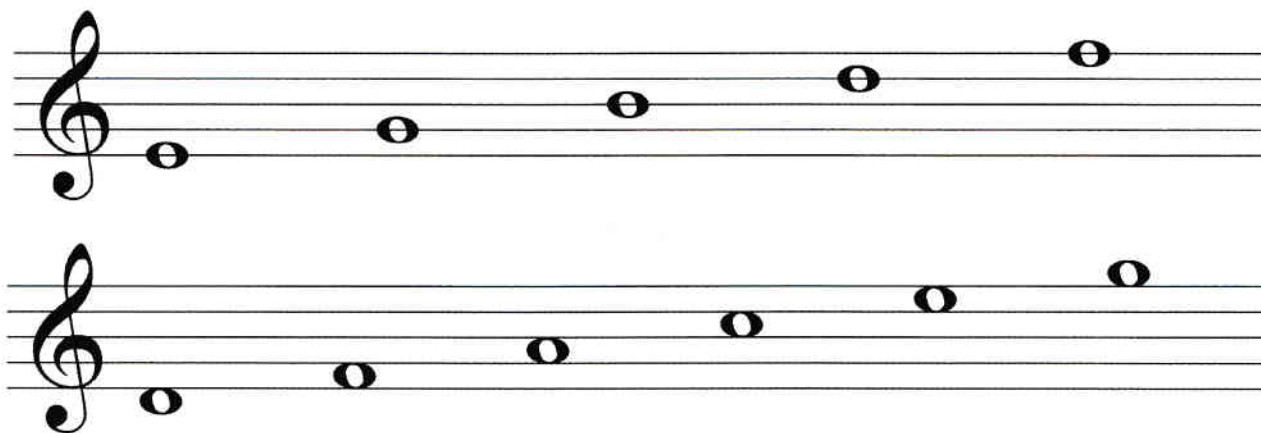


Completează portativele:



Notele muzicale

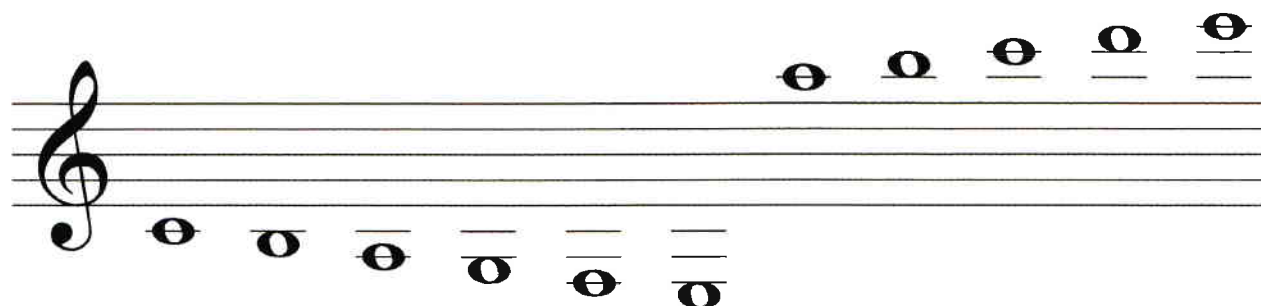
Notele muzicale se scriu atât pe linii, pe spații, cât și deasupra și dedesubtul portativului.



Știați că:

Cele 5 linii și 4 spații ale portativului nu ne sunt îndeajuns pentru a putea scrie toate notele care se pot cânta la chitară.

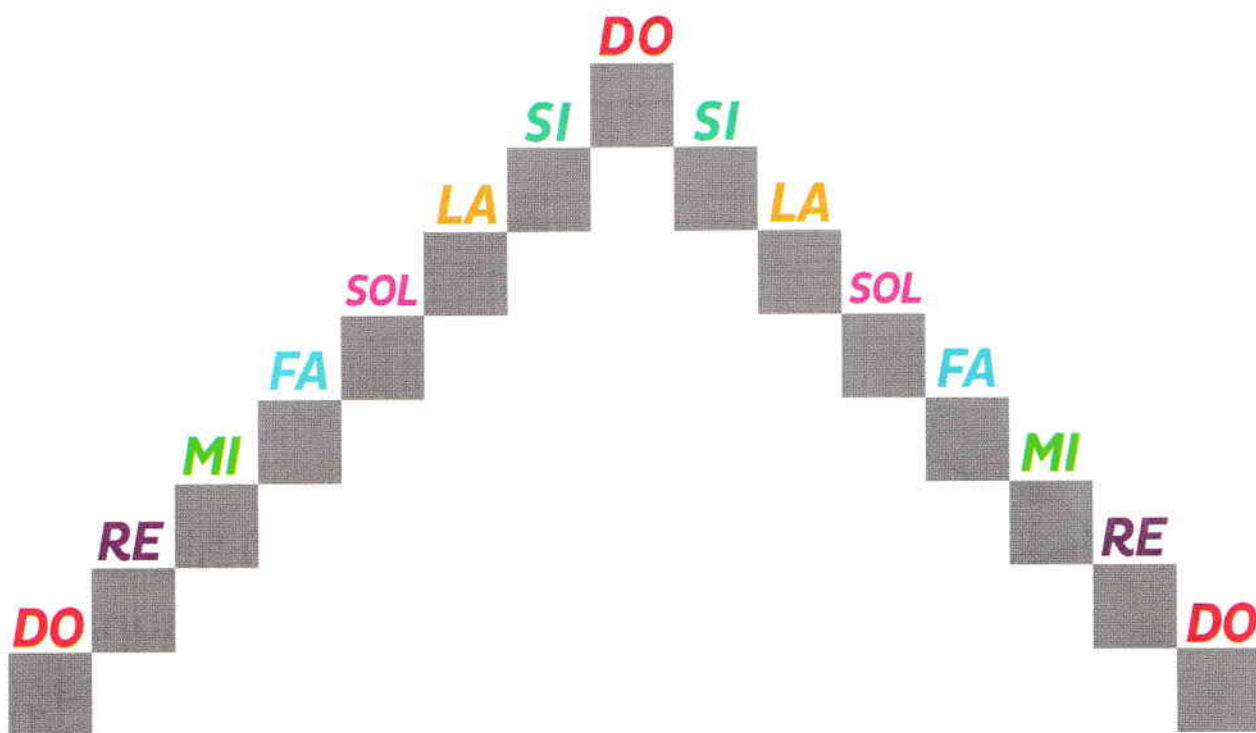
Așadar, vom folosi **linii ajutătoare**:



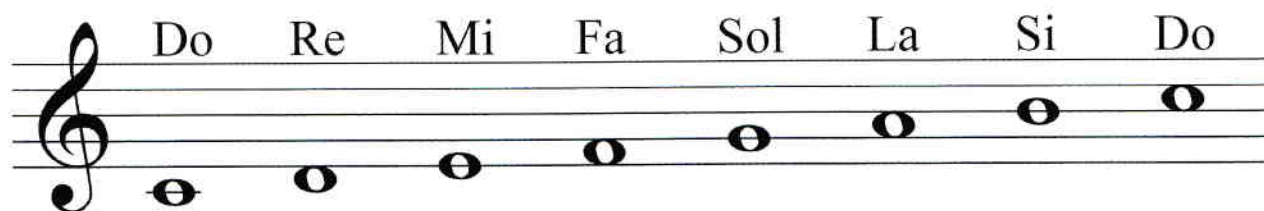
Numerotarea liniilor ajutătoare începe de lângă portativ către exterior.

Scara notelor

Notele muzicale au **7 denumiri**:

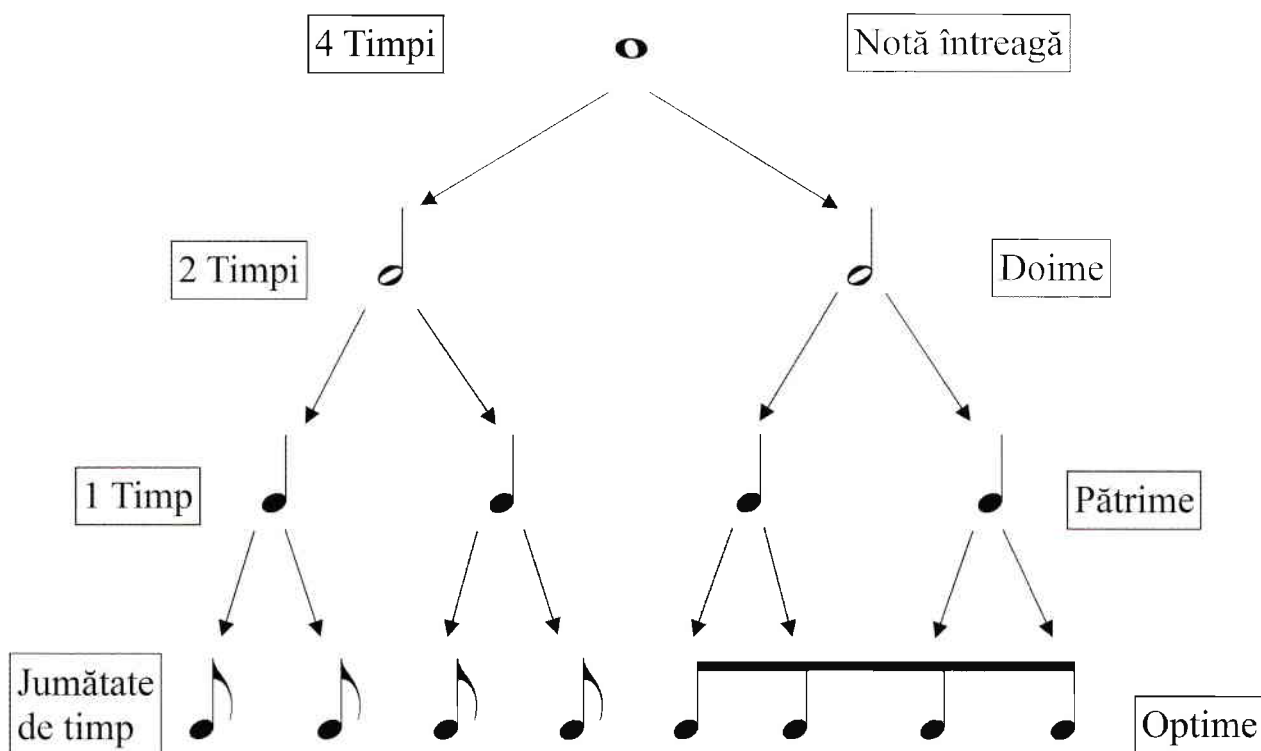
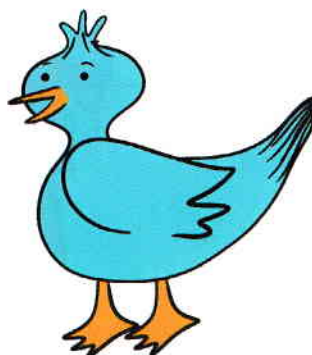
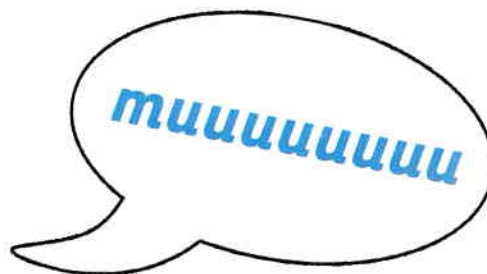
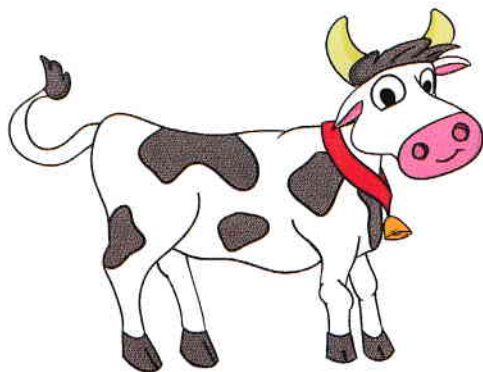


Pe portativ **scara muzicală** se notează astfel:



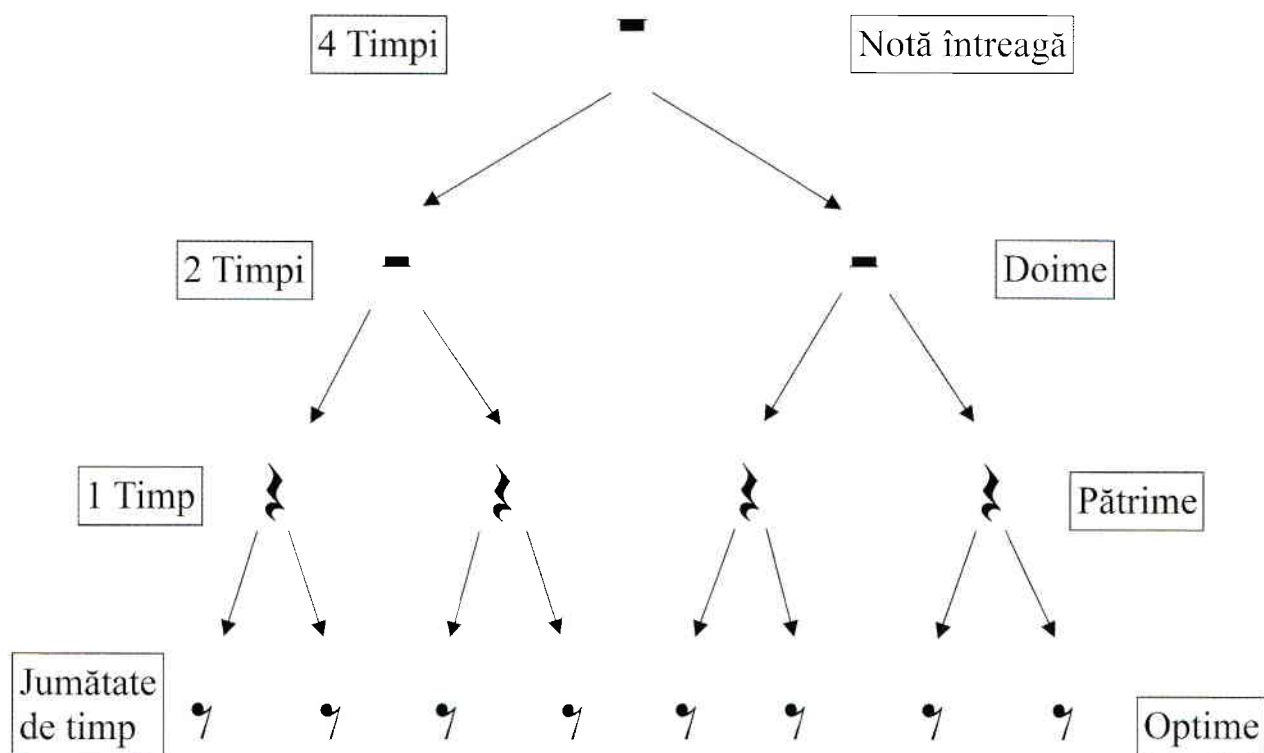
Duratele notelor

Notele muzicale pot fi mai **lungi** sau mai **scurte**.



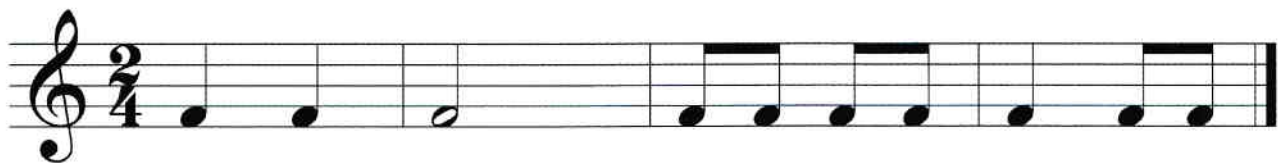
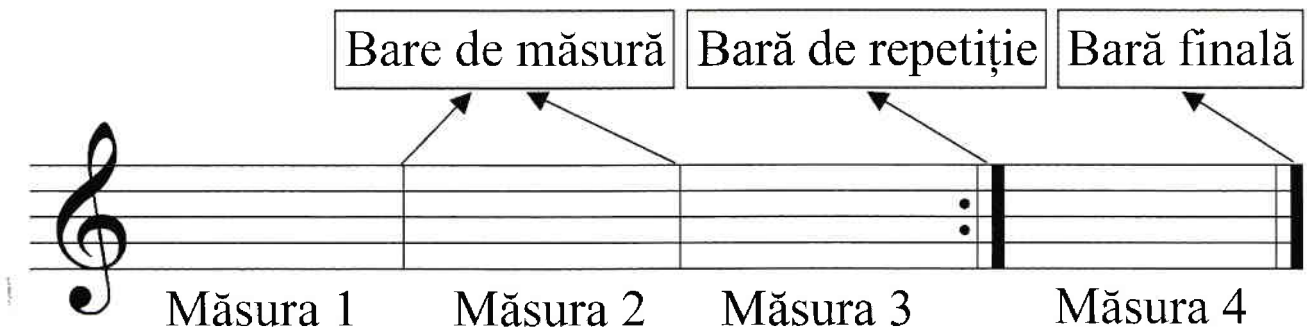
Pauza

Pauza reprezintă o absență a sunetului.
Fiecărei durate de notă îi corespunde și o **pauză**.



Măsura

Spațiul cuprins între 2 bare se numește **măsură**.
Liniile care taie portativul se numesc **bare de măsură**.



Una Două Una Două U - na Do - uă Una Do - uă



Cifrele care sunt așezate pe portativ la începutul unui exercițiu sau cântec ne arată câți **timpi** avem într-o măsură, precum și valoarea de notă folosită ca unitate de măsură.